

Un choix économiquement

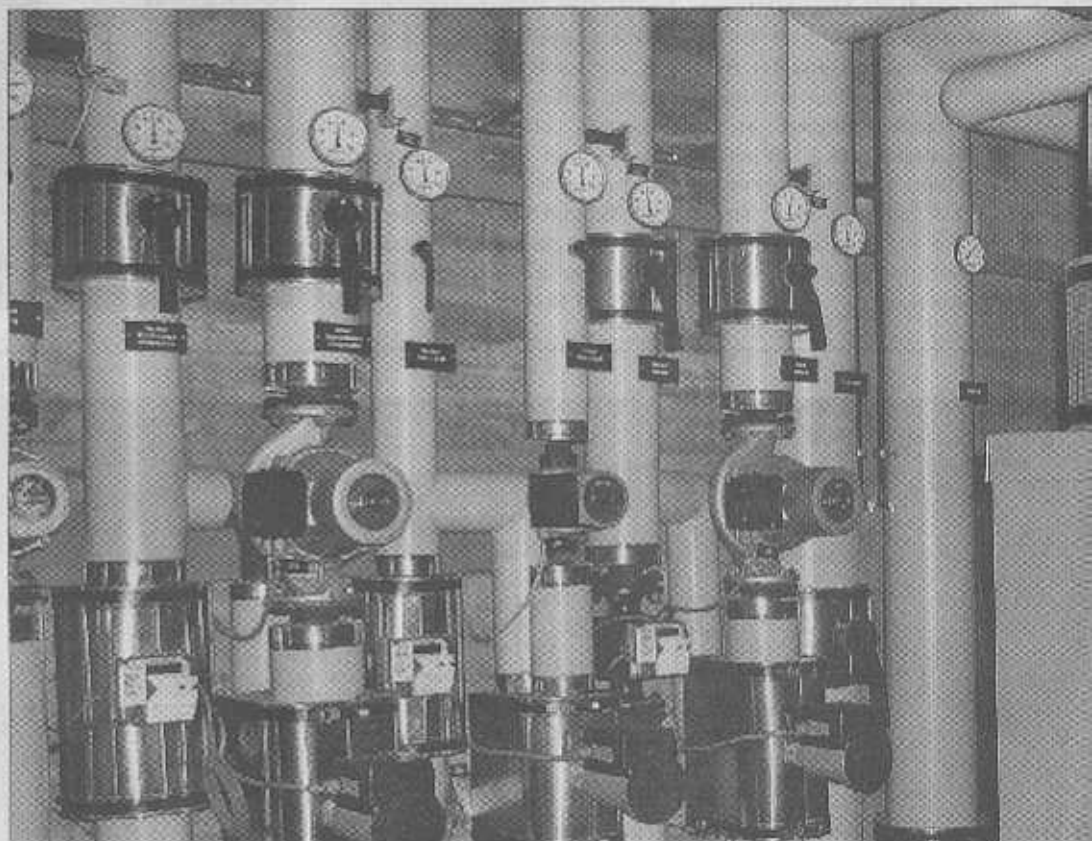
■ Dans l'hôtellerie, réaliser des économies d'énergie ne permet pas seulement de préserver l'environnement, mais également de réduire les coûts. Eric Fassbind, hôtelier à Lausanne, a récemment montré les mesures «citoyennes» qui avaient été prises dans son établissement.

Laurent Missbauer

Il ne se passe pratiquement plus un seul jour où l'on ne parle pas de réduction des émissions de CO₂, de centime climatique et d'économies d'énergie. La tenue ces jours-ci du Salon de l'automobile de Genève, avec la présentation de nouveaux modèles moins polluants, fonctionnant au gaz naturel ou propulsés par des moteurs hybrides, est également venue rappeler que l'écologie était plus que jamais à l'ordre du jour. Cette dernière remarque vaut également pour l'hôtellerie. Eric Fassbind, directeur de l'Hôtel Alpha-Palmiers à Lausanne, a ainsi récemment été invité à participer à une conférence du Mouvement écologique vaudois au cours de laquelle il a évoqué plusieurs exemples concrets de mesures écologiques prises par les sept établissements de la chaîne familiale Fassbind Hotels.

Des ascenseurs peu gourmands en électricité

Eric Fassbind a notamment expliqué que, à chaque fois qu'un choix se présentait, il effectuait un rapide éco-bilan des options. Cela commence lors de la construction en privilégiant une situation des hôtels à proximité des gares – «afin d'encourager l'utilisation du train» – et se poursuit par le choix d'une source d'énergie écologique, notamment le gaz. Il en va de même pour la réutilisation des énergies thermiques évacuées, une isolation thermique performante et des ascenseurs peu gourmands en électricité. Même constat dans le choix d'installations qui consomment moins d'énergie comme des lampes économiques ou l'induction en cuisine, ainsi que des systèmes de ven-



■ Installation de chauffage. La consommation d'énergie est estimée par hotelleriesuisse à 3% du chiffre d'exploitation des installations, ce sont même 6% du chiffre d'affaires qu'il convient d'inscrire à cet effet.

tilation qui fonctionnent en fonction d'une sonde de présence aussi bien au restaurant, que dans les salles de séminaire, les toilettes ou les chambres.

Les minibars de l'hôtel sont éteints entre 10 h et 15 h

«Toutes les chambres de l'Hôtel Alpha-Palmiers disposent par ailleurs d'un interrupteur général pilotant le chauffage, la climatisation, l'éclairage et la veille de la télévision», explique Eric Fassbind. «En outre, tous les minibars de l'hôtel sont éteints par coupure de courant entre 10 heures et 15 heures.» Ce souci d'économie se retrouve également dans la gestion de l'éclairage des zones publiques par le biais de sondes de présence, alors que les salles et les chambres de l'hôtel ne sont ni chauffées ni climatisées quand elles ne sont pas occupées. En guise de conclusion,

Eric Fassbind relève que, dans la majorité des cas, une mesure environnementale est, de par sa nature, économiquement rentable. Au niveau des projets, il annonce le préchauffage à l'éner-

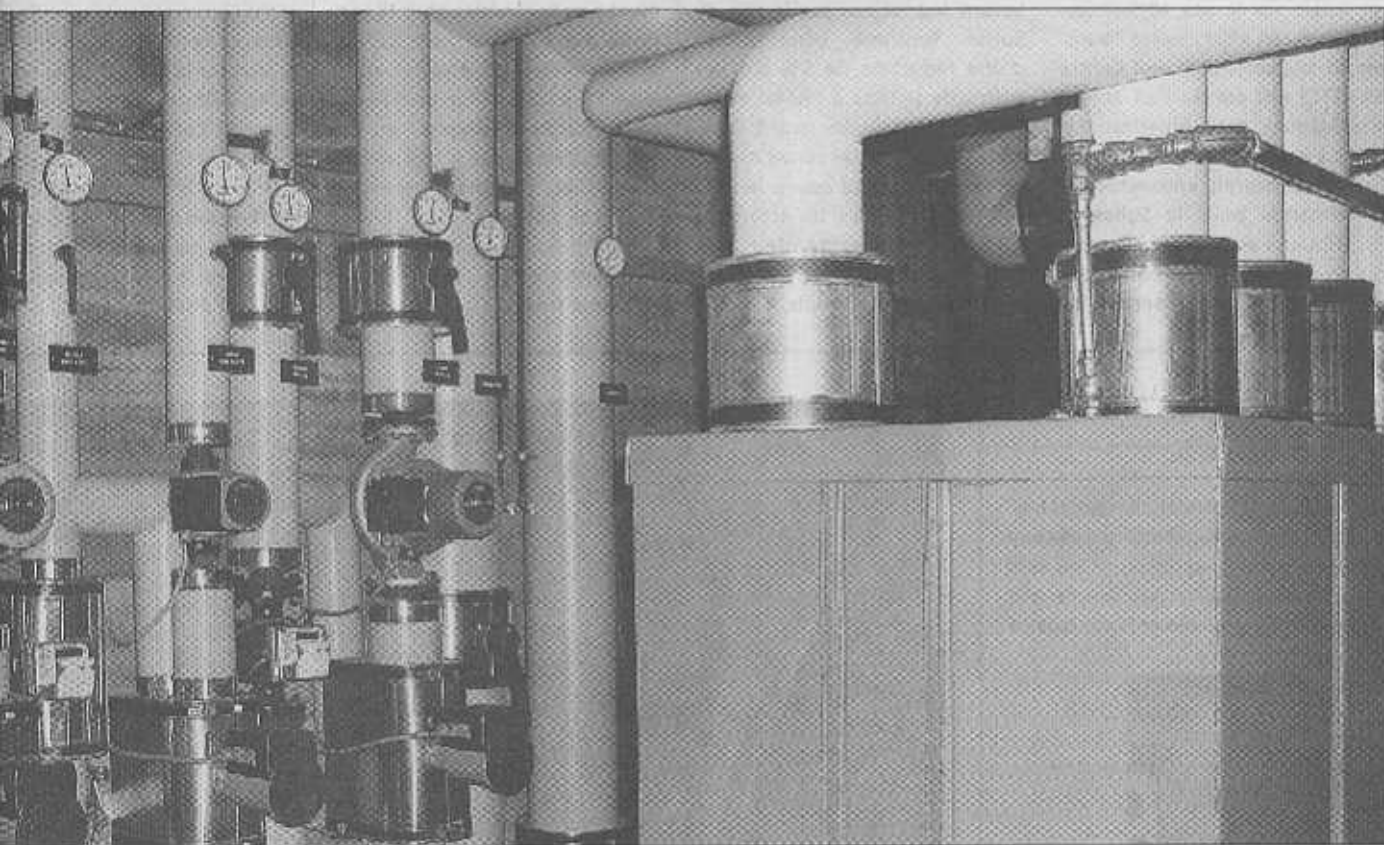
gie solaire de L...
douches pour les...
Cristal à Genève, a...
Agora à Lausanne...
qu'hotelleriesuisse

Annonce

Séance
sur le
pour l'

Gestion financière

économiquement rentable



La consommation d'énergie est estimée par hotelleriesuisse à 3% du chiffre d'affaires d'un hôtel. Si l'on tient compte des coûts d'entretien et de réparation, ces coûts sont même 6% du chiffre d'affaires qu'il convient d'inscrire à cet effet au budget de fonctionnement de l'hôtel. Photo: Laurent Missbauer

Eric Passhind relève que, dans la majorité des cas, une mesure environnementale est, de par sa nature, économiquement rentable. Au niveau des projets, il annonce le préchauffage à l'éner-

gie solaire de l'eau sanitaire des douches pour les hôtels Cornavin et Cristal à Genève, ainsi que pour l'Hôtel Agora à Lausanne. On relèvera enfin qu'hotelleriesuisse, dans la rubrique

«Plate-forme» publiée cette semaine dans la partie alémanique de notre journal (lire ci-dessous), mentionne différentes pistes qui permettent aux hôteliers d'économiser l'énergie.

Alpha-
d'un
chauf-
et la
Eric
nibars
ure de
eures.»
égale-
ge des
ondes
et les
chauf-
e sont
usion,

Annonce

**Séance d'information
sur le nouveau plan comptable
pour l'hôtellerie et la restauration**

Gestion financière dans l'hôtellerie